

# LOUNGE

60X120 — 23,62"X47,24"



Sistema de Nivelado



Rectificado  
Rectified



Antihielo  
Frost proof



Muy Dest.(v4)  
Shade Variation: High



Mate  
Matt



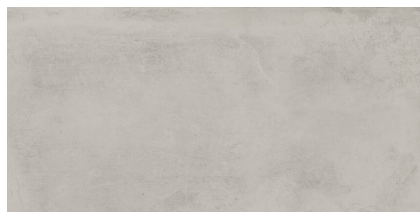
Polivalente  
Versatile



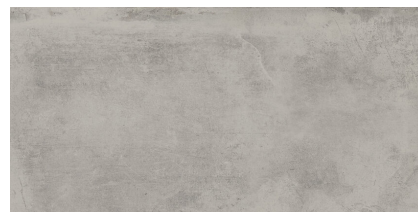
Porcelánico  
Porcelain



LOUNGE SAND  
P6012L



LOUNGE ASH  
P6012L



LOUNGE SMOKE  
P6012L

## CARACTERÍSTICAS TÉCNICAS / TECHNICAL CHARACTERISTICS

Formato Size	Color Colour	MOHS (Dureza) Strength Resistance	PEI		DESLIZAMIENTO GLIDE			Absorción de Agua Water Absorption	Resistencia Química / Chemical Resistance								Resistencia a las Manchas Stain Resistance			Resistencia Mecánica Mechanical Resistance			
			Clase Class	Etapa Abrasión Abrasion Stage	UNE-ENV 12633:2003	DIN 51130**	DIN 51097**		P.D. Limpieza Cleaning	Aditivos Agua Piscina Additive pools water	Ácidos y Alcalis Acids and Alkalis (Baja concentración) (Low concentration)				Ácidos y Alcalis Acids and Alkalis (Alta concentración) (High concentration)				Con Acción Trazante Tracing Action	Con Acción Química Oxidante Chemical Oxidize Action	Con Acción Fílmica Filmic Action	Resistencia a la helada Frost Resistance	Resistencia a la flexión Bending Resistance
											PÉNDULO PENDULUM	RAMPA RAMP	PIE DESCALZO BARE FOOT	Ácido Clohid. Hydrochloric Acid	Ácido Cítrico. Citric Acid	Hidróxido Potásico Potassium Hydroxide	Ácido Clohid. Hydrochloric Acid	Ácido Láctico Lactic Acid					
60X120	Sand	6	4	12000	1			<0,5%		GA	GLA	GLA	GLA	GHA		GHA	5	5	5	RESISTE	>35N/mm2		
	Ash	6	4	600	1			<0,5%		GA	GLA	GLA	GLA	GHA		GHA	5	5	5	RESISTE	>35N/mm2		
	Smoke	6	4	6000	1			<0,5%		GA	GLA	GLA	GLA	GHA		GHA	5	5	5	RESISTE	>35N/mm2		

## EMBALAJE / PACKING LIST

	Pcs / Cajas Pcs / Box	M2 / Cajas Sqm / Box (aprox.)	Kg / Cajas Kg / Box	Cajas / Palet Boxes / Pallet	M2 / Palet Sqm / Pallet (aprox.)	Kg / Palet Kg / Pallet	Pulgadas Inches
60X120	2	1.44	29,00	0	57.6	1160	23,62"X47,24"



Se aconseja uso del Sistema Nivelado

We recommend using Levelling System to fix the tiles

: 16/11/2025

**AB**